

deining

elektronik gmbh & co. kg

Rudolf-Diesel-Str. 4 • 76356 Weingarten
Tel. +49 (7244) 7016-0 • Fax +49 (7244) 7016-33

info@deining-gmbh.de • www.deining-gmbh.de

VINGTOR  STENTOFON



PULSE

ZENTRALENLOSES VOIP-KOMMUNIKATIONSSYSTEM

Produktübersicht

 when communication is critical



PULSE IP INTERCOM & PA

Vingtor-Stentofon PULSE ist eine kosteneffiziente Lösung für kleine und mittlere Kommunikationsanforderungen. Das System startet bei zwei Sprechstellen und ist je nach Anwendungsfall bis zu 3.000+ Sprechstellen ausbaufähig.

Features

- Systemumfang – pro System bis zu:
 - 64 Sprechstellen
 - 10 PC-Clients
 - 10 SIP-Clients (IP-Telefone)
- Kein zentraler Server notwendig
- Spezielle Software für die Erkennung, Aktualisierung, Konfiguration und Wartung
- Automatische Erkennung aller Vingtor-Stentofon-IP-Endgeräte
- Systemkonfiguration über Webbrowser
- Alle Endgeräte mit aktiver Geräuschunterdrückung
- Audio-Messaging und Gruppenruf mit Rückruf- und Antwortfunktion
- Mit allen Vingtor-Stentofon IP-Geräten realisierbar – große Anzahl Sondersprechstellen
- Offene SIP-Anbindung und SIP-Trunking zu ISDN/GSM Telefonsystemen
- DTMF-Support
- Unterstützung eines speziellen PC-Clients (VS-Client)
- G711, G722 und G729 Codec Unterstützung sowie SDK/API Support
- Scripting für virtuelle I/O's
- Netzwerk mit bis zu 50 PULSE Systemen

WAS IST PULSE?

Als eigenständige SIP-Plattform bietet PULSE eine hervorragende Sprachqualität sowie viele Leistungsmerkmale des größeren AlphaCom XE Systems. Das System verwendet ein existierendes IP-Netzwerk und bietet offene Standards inklusive SIP, HTTP und XML. Dadurch ist es einfach in andere Systeme zu integrieren und durch Drittanbieter zu erweitern. Für PULSE ist kein zentraler Server notwendig. Konfiguration, Service und Updates erfolgen ganz einfach über Webbrowser.

Unabhängig

PULSE ist eine eigenständige SIP-Plattform mit einem eingebetteten SIP-Server. Das System bietet außergewöhnliche Sprachqualität und viele der Merkmale und Funktionen, die Sie bei einem größeren, kostspieligeren System finden würden.

Offen

PULSE nutzt Ihre vorhandene IP-Netzwerk-Infrastruktur sowie offene Standards wie SIP, HTTP und XML. Dadurch ist es einfach in andere Systeme zu integrieren und durch Drittanbieter zu erweitern.

Frei verfügbar

PULSE ist auf allen Vingtor-Stentofon IP-Sprechstellen und auch den IP-Sondersprechstellen verfügbar.

Kosteneffizient

PULSE ist eine kosteneffiziente Technologie: Wir stellen die Rechenleistung eines modernen Kommunikationssystems mithilfe der Geräte zur Verfügung, die Sie wirklich nutzen – ohne zusätzliche Kosten für weiteres Equipment.

Andere Hersteller bieten Ihnen möglicherweise einen virtuellen Intercom-Server an, um so die Hardwarekosten zu reduzieren. Aber hier werden immer versteckte Kosten für Wartung, Upgrade-Patches und Stromverbrauch entstehen... sowie Kosten für den PC oder Server, auf dem das System läuft.

Intercom & PA

PULSE verfügt über genug Features, um sowohl Ihre grundlegenden Intercom- als auch Ihre PA-Anforderungen abzudecken.

Mehr als ein serverloses P2P

Durch das Einbetten des Servers entfallen zentrale Intelligenz und Verwaltung. So vereinfachen wir die Konfiguration und Pflege des Systems und können Funktionalitäten hinzufügen, deren Einrichtung sonst möglicherweise zu aufwändig wäre.



„OUT OF THE BOX“ – DAMIT KÖNNEN SIE RECHNEN:

- Zahlreiche Features
- Nutzt Ihr bestehendes PoE-Netzwerk
- Verbindet bis zu 16 Vingtor-Stentofon Endgeräte (Upgrade via Lizenz auf 64 Endgeräte möglich)

Funktioniert mit allen IP-Endgeräten

Alle unsere IP-Endgeräte unterstützen den PULSE-Modus „out of the box“. Das als PULSE Server definierte Endgerät stellt den anderen Endgeräten SIP-Serverfunktionen zur Verfügung. Das gilt optional auch für IP-Telefone und Gateways von Drittanbietern. Der integrierte Web-Management-Server bietet zentralisierte Funktionen für Systembetrieb und Wartung. Last but not least bieten wir Ihnen unsere spezielle Software für die Erkennung, Aktualisierung, Konfiguration und Wartung an – das Vingtor-Stentofon Intercom Management Tool (VS-IMT).

Hervorragende Sprachverständlichkeit

Top Audio-Qualität in der Kommunikation hängt von Hardware, Software und Mechanik ab.

Features unserer Hardwarekomponenten:

- 10 Watt Class-D Verstärker und passender 10 Watt Lautsprecher für einen außergewöhnlichen Lautstärkepegel
- Druckguss-Aluminiumrahmen – so robust, dass er Vandalismus und heftigen Wettereinflüssen standhält; zudem verhindert er Audioverzerrungen
- Reflexionsfreies Lautsprecherdesign ermöglicht gleichbleibende Audioqualität auch bei hoher Lautstärke

Kombiniert mit starken Software-Features wie aktiver Geräuschunterdrückung und automatischer Lautstärkeregelung ergibt das eine hervorragende Sprachverständlichkeit – jederzeit und überall.



Vielseitiges und flexibles IP-Intercom

PULSE ist viel mehr als eine einfache 1-zu-1-Gegensprechanlage. Es ist ein vielseitiges Kommunikationssystem, das in verschiedensten Umgebungen zum Einsatz kommt und einen großen Mehrwert bietet – ob im Büro oder auf der Baustelle. Features wie LUA und/oder DTMF-Scripting machen die Integration von PULSE einfach und flexibel.

Günstiges IP-PA-System

PULSE bietet alles, was Sie für die Einrichtung eines regulären PA-Systems benötigen. Ob Sie ein neues System grundlegend aufbauen oder Ihr bestehendes (analoges) PA-System zu IP migrieren wollen – wir bieten Ihnen die passende Lösung. Darüber hinaus bietet PULSE einige nützliche Funktionen wie Paging, Gruppenruf, Rückruf und vorab aufgezeichnete Nachrichten. PULSE arbeitet direkt „out of the box“ mit Ihrer bestehenden IP-Netzwerkinfrastruktur.

...ODER ERGÄNZEN SIE WEITERE FUNKTIONALITÄTEN

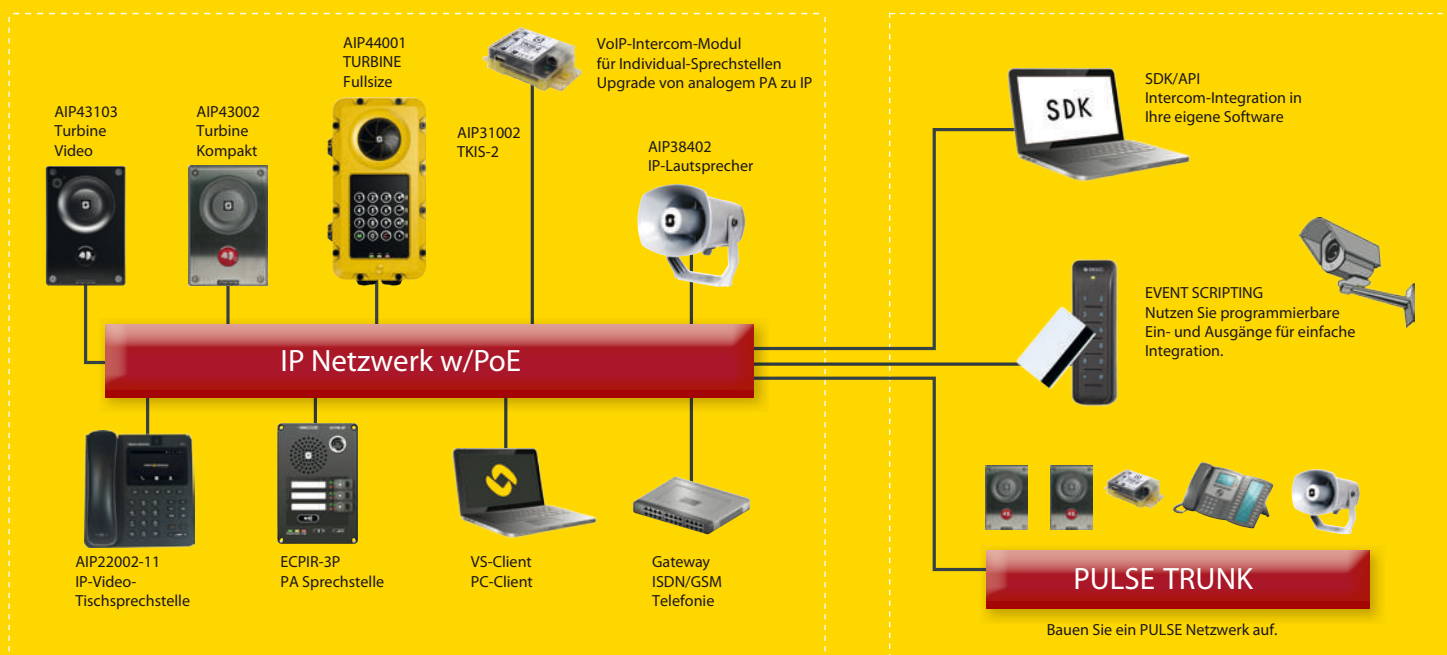
- Erweitern Sie das System auf 64 Vingtor-Stentofon Endgeräte.
- Fügen Sie einen dedizierten PC-Client für Intercom und Paging hinzu.
- Schließen Sie SIP-Clients von Drittanbietern an und richten Sie Telefongateways ein.
- Integrieren Sie Ihre Software mit einem dedizierten SDK/API.
- Bauen Sie ein Netzwerk von bis zu 50 PULSE Systemen mit insgesamt 3.200 Endgeräten auf.

Netzwerk

Aktivieren Sie einfach das Enterprise Package in Ihrem PULSE System, um es mit einem anderen Enterprise PULSE Server zu vernetzen („Trunk“). Es ermöglicht Ihnen die zentrale Verwaltung Ihrer Systeme und die Bereitstellung von Sicherheits- und Kommunikationsdiensten an entfernten oder temporär unbesetzten Standorten.

Dedizierte SDK/API-Software

Mit dem PULSE Enterprise-Paket können Sie ganz einfach Ihre individuelle IP-Kommunikationsplattform aufsetzen: Ergänzen Sie Ihre bestehende Software-Lösung mit Intercom-Funktionen und passen Sie sie Ihren Anforderungen an.



Aktivieren Sie zusätzliche Funktionen in Ihrem PULSE System – einfach durch die Nutzung von Lizenzen.

EINFACHES SETUP & INSTALLATION

Das Einrichten von PULSE kann an jedem IP-Endgerät erfolgen – inklusive Log-in und Anpassung der Einstellungen. Alternativ können Sie unser VS-IMT nutzen, um das System zu aktualisieren und zu konfigurieren. Unser Intercom-Management-Tool (IMT) benötigt 5 Sekunden für die Erkennung von 64 Endgeräten und 5 Minuten, um sie zu konfigurieren.

STEP 1

Wählen Sie die Sprechstelle für Ihr Projekt und verbinden Sie diese mit dem (PoE) LAN.



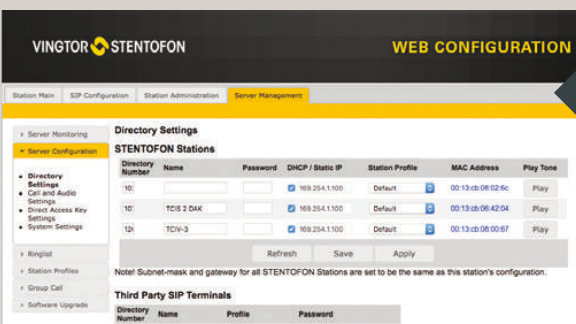
STEP 2

Wählen Sie, welche Sprechstelle als PULSE Server verwendet werden soll.



STEP 3

Endgeräte werden automatisch erkannt. Konfigurieren Sie den Server und die Clients über Web-Interface und/oder das IMT-Konfigurationstool.



STEP 4

Melden Sie sich am PULSE Server an und installieren Sie das Enterprise Package, um zwei PULSE Systeme über Trunking miteinander zu verbinden.

	SIP	PULSE	AlphaCom XE
Max. Anzahl Sprechstellen	Abhängig vom SIP System	64 in einem System	552 in einem System
Server notwendig	Ja	-	Ja, AlphaCom XE
Warteschleife	Abhängig vom SIP System	Basis	Erweitert
Intercom-Services	Abhängig vom SIP System	Basis	Erweitert
Fehlermeldungen	Basis	Basis	Erweitert
Konferenzen	Wenn vom SIP Tel. unterstützt	-	20 Open Duplex / 50 Simplex
Netzwerk	Abhängig vom SIP System	Ja (max. 50 Systeme)	Ja (max. 254 Systeme)
System-Integration	Abhängig vom SIP System	SDK / API	SDK / API / OPC
Scripting / Events	Ja	Ja	Ja
Redundanz	Ja	-	Ja
Audio-Messaging	Ja	Ja	Ja
Analoge Sprechstellen	-	-	Ja
Automatischer Teilnehmer	Abhängig vom SIP System	-	Ja
Sprachunterstützung	-	-	Ja
Monitoring & Logging	SNMP trap, SNMP, MIB, syslog	SNMP trap, SNMP MIB	SNMP trap, SNMP MIB, syslog, Web, Email, Sqlite

PULSE Tischsprechstellen



AIP22001

IP-Tischterminal

- Anschluss direkt an das IP-Netzwerk
- Active-Noise-Cancelling
- 85 dB Schalldruck in 1 m Entfernung vom Lautsprecher
- Grafikfähiges LCD-Display mit 8 x 20 Zeichen und Hintergrundbeleuchtung für beste Lesbarkeit
- 10 frei programmierbare Funktionstasten (DAK)
- Höchste Audioqualität
- Integrierter Webserver für einfache Konfiguration und Überwachung
- 2 Ethernetports mit eingebautem Switch, PoE-Versorgung und adaptiver Firewall



Abmessungen (BxHxT): 168 x 75 x 176 mm | Gewicht: 0,5 kg

Zubehör: AIP53002 Wandhalterung

AIP22002

IP-Tischterminal mit Handhörer

- Anschluss direkt an das IP-Netzwerk
- Active-Noise-Cancelling
- 85 dB Schalldruck in 1 m Entfernung vom Lautsprecher
- Grafikfähiges LCD-Display mit 8 x 20 Zeichen und Hintergrundbeleuchtung für beste Lesbarkeit
- 10 frei programmierbare Funktionstasten (DAK)
- Höchste Audioqualität
- Integrierter Webserver für einfache Konfiguration und Überwachung
- 2 Ethernetports mit eingebautem Switch, PoE-Versorgung und adaptiver Firewall
- Handhörer für vertrauliche Gespräche



Abmessungen (BxHxT): 225 x 75 x 176 mm | Gewicht: 0,7 kg

Zubehör: AIP53002 Wandhalterung

AIP22002-11

IP-Video-Tischsprechstelle mit Touch-Monitor

- Telefonbuch mit bis zu 1.000 Kontakten und Anrufliste mit bis zu 1.000 Datensätzen
- Dual-switched Auto-Sensing 10/100/1000 Mbps Netzwerkanschlüsse
- Wi-Fi (802.11b / g / n), PoE +, Bluetooth, USB, SD HDMI, EHS mit Unterstützung von Platronics Headsets
- 4,3" (480 x 272) kapazitiver (5 Punkte) Touchscreen TFT LCD
- Megapixel CMOS-Sensorkamera mit Sichtschutz
- HD-Breitband-Audio
- Vollduplex-Freisprechfunktion mit akustischer Echounterdrückung und hervorragender Double-Talk-Performance



Abmessungen (BxHxT): 196 x 85 x 206 mm | Gewicht: 0,5 kg

AIP22003

IP-Dual-Display-Terminal

- VoIP-Sprechstelle für Sicherheitsanwendungen
- Bis zu 90 DAK-Tasten in umschaltbaren Ebenen mit LCD-Beschriftung
- Active-Noise-Cancelling
- 85 dB Schalldruck in 1 m Entfernung vom Lautsprecher
- LCD-Hauptdisplay mit 8 x 20 Zeichen und Hintergrundbeleuchtung für beste Lesbarkeit
- Höchste Audioqualität
- Integrierter Webserver für einfache Konfiguration und Überwachung
- PoE-Versorgung und adaptive Firewall
- Optionales Schwanenhalsmikrofon



Abmessungen (BxHxT): 72 x 40 x 270 mm | Gewicht: 0,4 kg

Zubehör: 7007010 Schwanenhals-Mikrofonmodul

PULSE Einbau- sprechstellen



AIP23001

VoIP-Reinraumsprechstelle

- Anschluss direkt an das IP-Netzwerk
- Active-Noise-Cancelling
- Antibakterielle Folientastatur mit IP65 Schutzart
- Grafikfähiges LCD-Display mit 8 x 20 Zeichen und Hintergrundbeleuchtung für beste Lesbarkeit
- 4 frei programmierbare Funktionstasten (DAK)
- Höchste Audioqualität
- Integrierter Webserver für einfache Konfiguration und Überwachung
- 2 Ethernetports mit eingebautem Switch, PoE-Versorgung und adaptiver Firewall



Abmessungen (BxHxT): 125 x 280 x 30 mm | Gewicht: 0,6 kg

Zubehör: AIP86003 Einbaugehäuse

AIP23002 / AIP23003

IP-Einbauterminal

- Anschluss direkt an das IP-Netzwerk
- Active-Noise-Cancelling
- Grafikfähiges LCD-Display mit 8 x 20 Zeichen und Hintergrundbeleuchtung für beste Lesbarkeit
- 4 frei programmierbare Funktionstasten (DAK)
- Höchste Audioqualität
- Integrierter Webserver für einfache Konfiguration und Überwachung
- 2 Ethernetports mit eingebautem Switch, PoE-Versorgung und adaptiver Firewall
- Optionaler Handhörer
- Variante mit Schwanenhalsmikrofon (AIP23003)



Abmessungen (BxHxT): 125 x 280 x 30 mm | Gewicht: 0,6 kg

Zubehör: AIP53001 Handhörer, AIP86003 Einbaugehäuse

AIP33250

ECP Durchsagestation mit PTT Taste + 3 Direktruffasten

- Vollständig digitale Sprechstelle für Pultmontage
- Kommunikation und PoE
- Drei programmierbare Tasten mit individualisierbaren Labels, LED-Statusanzeigen, Tastenschutzkappen
- Abgesetzte PTT-Taste
- LED-Anzeigen für Stromversorgung, Ruf und Störung
- Für Single- oder Dualsysteme (A-B-Systeme)
- Anschluss für Hand- oder Schwanenhalsmikrofon
- Optional: Erweiterungsmodul EBMDR-8 mit 8 Direktwahltasten – es können max. 3 Erweiterungsmodule angebunden werden



Abmessungen (BxHxT): 96 x 144 x 41,5 mm | Gewicht: 0,5 kg

Zubehör: AIP33251 EEP Erweiterungsmodul, EMBR-1 Pult-/Wandgehäuse, EMBR-2 Pult-/Wandgehäuse, MB-30G Schwanenhalsmikrofon, EMMAR-1H Handmikrofon

AIP33251

EEP-8 Erweiterungsmodul 8 Tasten für ECP Durchsagestation

- Zusatz-Tastenmodul für ECP Durchsagestation
- Stromversorgung durch Hauptsprechstelle
- Acht programmierbare Tasten mit individuellen Labels und LED-Statusanzeigen
- Schaltflächenschutzabdeckung gegen versehentliches Auslösen
- Strom- und Datenversorgung über Busleitung aus ECP
- Durchsagestation (Erweiterung um 3 Zusatz-Tastenmodule möglich)



Abmessungen (BxHxT): 96 x 144 x 41,5 mm | Gewicht: 0,5 kg

Zubehör: EMBR-1 Pult-/Wandgehäuse, EMBR-2 Pult-/Wandgehäuse

AIP33301

IP-Einbau-Nebensprechstelle vandalismusgeschützt

- Anschluss direkt an das IP-Netzwerk
- Active-Noise-Cancelling
- Eine programmierbare Ruf Taste
- Zusätzliche Steuereingänge
- 2 Ethernetports mit eingebautem Switch, PoE-Versorgung und adaptiver Firewall
- Programmierbarer Relaisausgang zur Ansteuerung eines Türöffners oder für Rufanzeige
- Integrierter Webserver für einfache Konfiguration und Überwachung
- Frontplatte aus Edelstahl (A304)



Abmessungen (BxHxT): 92 x 180 x 46 mm | Gewicht: 0,8 kg

Zubehör: AIP86001 Einbaugehäuse, AIP81001 Aufbaugehäuse

AIP33303

IP-Einbau-Notrufsprechstelle vandalismusgeschützt

- Anschluss direkt an das IP-Netzwerk
- Active-Noise-Cancelling
- Eine programmierbare Notruftaste in Pilzform
- Zusätzliche Steuereingänge
- 2 Ethernetports mit eingebautem Switch, PoE-Versorgung und adaptiver Firewall
- Programmierbarer Relaisausgang zur Ansteuerung eines Türöffners oder für Rufanzeige
- Integrierter Webserver für einfache Konfiguration und Überwachung
- Frontplatte aus Edelstahl (A304)



Abmessungen (BxHxT): 114 x 160 x 63 mm | Gewicht: 0,8 kg

Zubehör: AIP86002 Einbaugehäuse

PULSE Türsprechstellen



AIP36204

IP-Türsprechstelle GS, 1-4 Tasten

- Anschluss direkt an das IP-Netzwerk
- Active-Noise-Cancelling
- IP-Sprechstelle aus Edelstahl
- Tastenmodul mit 1-4 Ruftasten und beleuchtbarem Beschriftungsfeld
- Höchste Audioqualität
- Integrierter Webserver für einfache Konfiguration und Überwachung
- Stromversorgung über PoE
- Programmierbarer Relaisausgang
- AIP36201 – 1 Ruftaste | AIP36202 – 2 Ruftasten
AIP36203 – 3 Ruftasten | AIP36204 – 4 Ruftasten



Abmessungen (BxHxT): 155 x 310 x 3 mm | Gewicht: 1,0 kg

Zubehör: GS-UP Unterputzkasten, GS-HL Hohlwandkasten, GS-AP Aufputzkasten

AIP36291

IP-Türsprechstelle GS, Wähltastatur

- Anschluss direkt an das IP-Netzwerk
- Active-Noise-Cancelling
- Mikrofonlautsprechermodul mit regelbarer Lautstärke und Empfindlichkeit
- IP-Sprechstelle aus Edelstahl mit Wähltastatur
- Höchste Audioqualität
- Integrierter Webserver für einfache Konfiguration und Überwachung
- Stromversorgung über PoE
- Programmierbarer Relaisausgang



Abmessungen (BxHxT): 155 x 310 x 3 mm | Gewicht: 1,0 kg

Zubehör: GS-UP Unterputzkasten, GS-HL Hohlwandkasten, GS-AP Aufputzkasten

AIP36221

IP-Türsprechstelle GS, CP-CAM

- Anschluss direkt an das IP-Netzwerk
- Active-Noise-Cancelling
- Mikrofonlautsprechermodul mit regelbarer Lautstärke und Empfindlichkeit
- IP-Sprechstelle aus Edelstahl mit CP-CAM, Infrarot-Beleuchtung und 1-3 Ruftasten
- Separate IP-Adresse für Kamera und VoIP-Teil
- VLAN und Network-Access für VoIP-Teil verfügbar
- Stromversorgung über PoE
- Programmierbarer Relaisausgang
- AIP36221 – 1 Ruftaste | AIP36222 – 2 Ruftasten
AIP36223 – 3 Ruftasten



Abmessungen (BxHxT): 155 x 440 x 3 mm | Gewicht: 2,0 kg

Zubehör: GS-UP Unterputzkasten, GS-HL Hohlwandkasten, GS-AP Aufputzkasten

AIP36501

IP-Video-Sprechstelle

- Anschluss direkt an das IP-Netzwerk
- Active-Noise-Cancelling
- Vandalismusgeschützte IP-Türsprechstelle aus Edelstahl mit CP-CAM und 1 Ruftaste
- Ruftaste mit zweifarbigem LED-Leuchtring
- Separate IP-Adresse für Kamera und VoIP-Teil
- VLAN und Network-Access für VoIP-Teil verfügbar
- Integrierter Webserver für einfache Konfiguration und Überwachung
- 24 V/DC lokal/PoE
- Relaisausgang und zwei Steuereingänge



Abmessungen (BxHxT): 150 x 260 x 40 mm | Gewicht: 1,0 kg

Zubehör: AIP83001 AP-Gehäuse, AIP83002 Wetterschutz-Dach, AIP88001 UP-Gehäuse

Hinweis:

Weitere Varianten der GS Türsprechstellen erhalten Sie auf Anfrage

DIE TURBINE SERIE

Die Sprechstellen der TURBINE Serie verbinden modernes Design mit einer extrem robusten Verarbeitung und erstklassiger Audioqualität.

AIP43001

TURBINE mit gelber Frontplatte

- STENTOFON High-End-Audioqualität
- Digitalverstärker mit 10 Watt Ausgangsleistung
- Schalldruck max. 105 dB mit automat. Regelung
- Hintergrund-Geräuschanalyse und - unterdrückung
- 1 Relaisausgang und 6 Steuer-Ein-/Ausgänge
- Unempfindlich gegen Schmutz, Staub und Wasser – Schutzart IP66
- Robuster Aluminiumrahmen – IK08
- Alle aktuellen Netzwerksicherheitsstandards
- Gelbe Polycarbonat-Frontplatte mit einer Ruftaste sowie M- und C-Taste
- Perfekt für Anwendungen in der Industrie



Abmessungen (BxHxT): 120 x 180 x 70 mm | Gewicht: 0,8 kg

Zubehör: AIP49001 AP-Gehäuse zur Wandmontage, AIP49002 UP-Kasten 90 mm, AIP49003 UP-Kasten 64 mm, AIP49005 Wandrahmen

AIP43002

TURBINE mit Edelstahl-Frontplatte

- STENTOFON High-End-Audioqualität
- Digitalverstärker mit 10 Watt Ausgangsleistung
- Schalldruck max. 105 dB mit automat. Regelung
- Hintergrund-Geräuschanalyse und - unterdrückung
- 1 Relaisausgang und 6 Steuer-Ein-/Ausgänge
- Unempfindlich gegen Schmutz, Staub und Wasser – Schutzart IP66
- Robuster Aluminiumrahmen – IK10
- Alle aktuellen Netzwerksicherheitsstandards
- Edelstahl-Frontplatte mit einer roten Ruftaste
- Perfekt für Anwendungen in der Gebäudesicherheit und öffentlichen Einrichtungen



Abmessungen (BxHxT): 120 x 180 x 70 mm | Gewicht: 0,8 kg

Zubehör: AIP49001 AP-Gehäuse zur Wandmontage, AIP49002 UP-Kasten 90 mm, AIP49003 UP-Kasten 64 mm, AIP49005 Wandrahmen

AIP43003

TURBINE mit schwarzer Frontplatte

- STENTOFON High-End-Audioqualität
- Digitalverstärker mit 10 Watt Ausgangsleistung
- Schalldruck max. 105 dB mit automat. Regelung
- Hintergrund-Geräuschanalyse und - unterdrückung
- 1 Relaisausgang und 6 Steuer-Ein-/Ausgänge
- Unempfindlich gegen Schmutz, Staub und Wasser – Schutzart IP66
- Robuster Aluminiumrahmen – IK08
- Alle aktuellen Netzwerksicherheitsstandards
- Schwarze Polycarbonat-Frontplatte mit einer Ruftaste
- Perfekt für Anwendungen in der Gebäudesicherheit und öffentlichen Einrichtungen



Abmessungen (BxHxT): 120 x 180 x 70 mm | Gewicht: 0,8 kg

Zubehör: AIP49001 AP-Gehäuse zur Wandmontage, AIP49002 UP-Kasten 90 mm, AIP49003 UP-Kasten 64 mm, AIP49005 Wandrahmen

AIP43004

TURBINE mit Namensschild-Display

- STENTOFON High-End-Audioqualität
- Digitalverstärker mit 10 Watt Ausgangsleistung
- Schalldruck max. 105 dB mit automat. Regelung
- Hintergrund-Geräuschanalyse und - unterdrückung
- 1 Relaisausgang und 6 Steuer-Ein-/Ausgänge
- Unempfindlich gegen Schmutz, Staub und Wasser – Schutzart IP66
- Robuster Aluminiumrahmen – IK08
- Alle aktuellen Netzwerksicherheitsstandards
- Schwarze Polycarbonat-Frontplatte mit einer Ruftaste
- PMOLED-Beschriftungssystem
- Perfekt für Anwendungen in der Gebäudesicherheit und öffentlichen Einrichtungen



Abmessungen (BxHxT): 120 x 180 x 70 mm | Gewicht: 0,8 kg

Zubehör: AIP49001 AP-Gehäuse zur Wandmontage, AIP49002 UP-Kasten 90 mm, AIP49003 UP-Kasten 64 mm, AIP49005 Wandrahmen

AIP43005

TURBINE mit Namensschild-Display

- STENTOFON High-End-Audioqualität
- Digitalverstärker mit 10 Watt Ausgangsleistung
- Schalldruck max. 105 dB mit automat. Regelung
- Hintergrund-Geräuschanalyse und - unterdrückung
- 1 Relaisausgang und 6 Steuer-Ein-/Ausgänge
- Unempfindlich gegen Schmutz, Staub und Wasser – Schutzart IP66
- Robuster Aluminiumrahmen – IK08
- Alle aktuellen Netzwerksicherheitsstandards
- Schwarze Polycarbonat-Frontplatte mit zwei Ruftasten
- PMOLED-Beschriftungssystem
- Perfekt für Anwendungen in der Gebäudesicherheit und öffentlichen Einrichtungen



Abmessungen (BxHxT): 120 x 180 x 70 mm | Gewicht: 0,8 kg

Zubehör: AIP49001 AP-Gehäuse zur Wandmontage, AIP49002 UP-Kasten 90 mm, AIP49003 UP-Kasten 64 mm, AIP49005 Wandrahmen

AIP43006

TURBINE mit Scroll-Display

- STENTOFON High-End-Audioqualität
- Digitalverstärker mit 10 Watt Ausgangsleistung
- Schalldruck max. 105 dB mit automat. Regelung
- Hintergrund-Geräuschanalyse und - unterdrückung
- 1 Relaisausgang und 6 Steuer-Ein-/Ausgänge
- Unempfindlich gegen Schmutz, Staub und Wasser – Schutzart IP66
- Robuster Aluminiumrahmen – IK08
- Alle aktuellen Netzwerksicherheitsstandards
- Schwarze Polycarbonat-Frontplatte mit PMOLED-Display und Telefonbuchfunktion
- Perfekt für Anwendungen in der Gebäudesicherheit und öffentlichen Einrichtungen



Abmessungen (BxHxT): 120 x 180 x 70 mm | Gewicht: 0,8 kg

Zubehör: AIP49001 AP-Gehäuse zur Wandmontage, AIP49002 UP-Kasten 90 mm, AIP49003 UP-Kasten 64 mm, AIP49005 Wandrahmen

AIP43102

TURBINE Videosprechstelle

- STENTOFON High-End-Audioqualität
- HD-Videokamera mit 720 p Auflösung
- MJPEG und H.264 Codec
- Blickwinkel 90°
- Digitalverstärker mit 10 Watt Ausgangsleistung
- Schalldruck max. 100 dB mit automat. Regelung
- Hintergrund-Geräuschanalyse und - unterdrückung
- 1 Relaisausgang und 6 Steuer-Ein-/Ausgänge
- Unempfindlich gegen Schmutz, Staub und Wasser – Schutzart IP65
- Robuster Aluminiumrahmen
- Alle aktuellen Netzwerksicherheitsstandards
- Edelstahl-Frontplatte mit roter Ruftaste



Abmessungen (BxHxT): 120 x 180 x 70 mm | Gewicht: 0,8 kg

Zubehör: AIP49001 AP-Gehäuse zur Wandmontage, AIP49002 UP-Kasten 90 mm, AIP49003 UP-Kasten 64 mm, AIP49005 Wandrahmen

AIP43103

TURBINE Videosprechstelle, 1 Taste

- STENTOFON High-End-Audioqualität
- HD-Videokamera mit 720 p Auflösung
- MJPEG und H.264 Codec
- Blickwinkel 90°
- Digitalverstärker mit 10 Watt Ausgangsleistung
- Schalldruck max. 100 dB mit automat. Regelung
- Hintergrund-Geräuschanalyse und - unterdrückung
- 1 Relaisausgang und 6 Steuer-Ein-/Ausgänge
- Unempfindlich gegen Schmutz, Staub und Wasser – Schutzart IP65
- Robuster Aluminiumrahmen
- Alle aktuellen Netzwerksicherheitsstandards
- Schwarze Polycarbonat-Frontplatte mit einer Ruftaste



Abmessungen (BxHxT): 120 x 180 x 70 mm | Gewicht: 0,8 kg

Zubehör: AIP49001 AP-Gehäuse zur Wandmontage, AIP49002 UP-Kasten 90 mm, AIP49003 UP-Kasten 64 mm, AIP49005 Wandrahmen

AIP43106

TURBINE Videosprechstelle mit Scroll-Tasten

- STENTOFON High-End-Audioqualität
- HD-Videokamera mit 720 p Auflösung
- MJPEG und H.264 Codec
- Blickwinkel 90°
- Digitalverstärker mit 10 Watt Ausgangsleistung
- Schalldruck max. 100 dB mit automat. Regelung
- Hintergrund-Geräuschanalyse und - unterdrückung
- 1 Relaisausgang und 6 Steuer-Ein-/Ausgänge
- Unempfindlich gegen Schmutz, Staub und Wasser – Schutzart IP65
- Robuster Aluminiumrahmen
- Alle aktuellen Netzwerksicherheitsstandards
- Schwarze Polycarbonat-Frontplatte mit PMOLED-Display und Telefonbuchfunktion



Abmessungen (BxHxT): 120 x 180 x 70 mm | Gewicht: 0,8 kg

Zubehör: AIP49001 AP-Gehäuse zur Wandmontage, AIP49002 UP-Kasten 90 mm, AIP49003 UP-Kasten 64 mm, AIP49005 Wandrahmen

AIP45001

TMIS-1 TURBINE Mini Intercom

- STENTOFON High-End-Audioqualität
- Eingebauter Class-D Verstärker
- Schalldruck max. 90 dB mit automat. Regelung
- Hintergrund-Geräuschanalyse und - unterdrückung
- 1 Relaisausgang und 6 Steuer-Ein-/Ausgänge
- Einsatz im Innenbereich
- Schutzart IP42
- Aluminiumrahmen
- Alle aktuellen Netzwerksicherheitsstandards
- Weiße Polycarbonat-Frontplatte mit LED-Statusanzeigen
- Erfüllt DIN 18040 für barrierefreies Bauen



Abmessungen (BxHxT): 116 x 116 x 40 mm | Gewicht: 0,3 kg

Zubehör: AIP49002 UP-Kasten tief 90 mm, AIP49003 UP-Kasten flach 64 mm, TA-12 AP-Gehäuse, TA-13 AP-Gehäuse

AIP45002

TMIS-2 TURBINE Mini Intercom vandalismusgeschützt

- STENTOFON High-End-Audioqualität
- Eingebauter Class-D Verstärker
- Schalldruck max. 90 dB mit automat. Regelung
- Hintergrund-Geräuschanalyse und - unterdrückung
- 1 Relaisausgang und 6 Steuer-Ein-/Ausgänge
- Schutzart IP64 bei entsprechender Installation
- Alle aktuellen Netzwerksicherheitsstandards
- Edelstahl-Frontplatte
- Vandalismusgeschützter Ruftaster

Auf Anfrage



Abmessungen (BxHxT): 114 x 114 x 55 mm | Gewicht: 0,3 kg

Zubehör: AIP49002 UP-Kasten tief 90 mm, AIP49003 UP-Kasten flach 64 mm, TA-12 AP-Gehäuse, TA-13 AP-Gehäuse

AIP44001

TURBINE Fullsize Hauptsprechstelle

- STENTOFON High-End-Audioqualität
- Digitalverstärker mit 10 Watt Ausgangsleistung
- Schalldruck max. 100 dB mit automat. Regelung
- Hintergrund-Geräuschanalyse und - unterdrückung
- 2 Relaisausgänge und 6 Steuer-Ein/-Ausgänge
- Unempfindlich gegen Schmutz, Staub und Wasser – Schutzart IP66
- Vollständige Wähltastatur
- Funktionstasten mit LED-Anzeigen
- Alle aktuellen Netzwerksicherheitsstandards
- Gelbes Polycarbonat-Gehäuse
- Optionales Zubehör wie Headsets und Mikrofone



Abmessungen (BxHxT): 345 x 178 x 100 mm | Gewicht: 1,9 kg

Zubehör: 2180210002 TRM-10 Relaiseinheit,
2116019001 EMMAI-2H Industrie-Mikrofon,
HSTB-23 Industrie-Handhörer

AIP44006

TURBINE Fullsize Haupt- sprechstelle mit Display

- STENTOFON High-End-Audioqualität
- Digitalverstärker mit 10 Watt Ausgangsleistung
- Schalldruck max. 100 dB mit automat. Regelung
- Hintergrund-Geräuschanalyse und - unterdrückung
- 2 Relaisausgänge und 6 Steuer-Ein/-Ausgänge
- Unempfindlich gegen Schmutz, Staub und Wasser – Schutzart IP66
- Vollständige Wähltastatur und PMOLED Scroll-Display
- Funktionstasten mit LED-Anzeigen
- Alle aktuellen Netzwerksicherheitsstandards
- Gelbes Polycarbonat-Gehäuse
- Optionales Zubehör wie Headsets und Mikrofone



Abmessungen (BxHxT): 345 x 178 x 100 mm | Gewicht: 1,9 kg

Zubehör: 2180210002 TRM-10 Relaiseinheit,
2116019001 EMMAI-2H Industrie-Mikrofon,
HSTB-23 Industrie-Handhörer

AIP44002

TURBINE Fullsize Nebensprechstelle

- STENTOFON High-End-Audioqualität
- Digitalverstärker mit 10 Watt Ausgangsleistung
- Schalldruck max. 100 dB mit automat. Regelung
- Hintergrund-Geräuschanalyse und - unterdrückung
- 2 Relaisausgänge und 6 Steuer-Ein/-Ausgänge
- Unempfindlich gegen Schmutz, Staub und Wasser – Schutzart IP66
- Funktionstasten mit LED-Anzeigen
- Alle aktuellen Netzwerksicherheitsstandards
- Gelbes Polycarbonat-Gehäuse
- Optionales Zubehör wie Headsets und Mikrofone



Abmessungen (BxHxT): 345 x 178 x 100 mm | Gewicht: 1,9 kg

Zubehör: 2180210002 TRM-10 Relaiseinheit,
2116019001 EMMAI-2H Industrie-Mikrofon,
HSTB-23 Industrie-Handhörer

AIP35501

TURBINE Fullsize EX Hauptsprechstelle

- Für EX-Bereiche nach EX II 2G Ex ib mb e IICT4
- Flowire 2-Draht-Interface
- Eingebauter Lautsprecher
- Schalldruck max. 95 dB mit automat. Regelung
- Hintergrund-Geräuschanalyse und - unterdrückung
- 2 Relaisausgänge und 6 Steuer-Ein/-Ausgänge
- Unempfindlich gegen Schmutz, Staub und Wasser – Schutzart IP66
- Vollständige Wähltastatur mit LED-Beleuchtung
- Funktionstasten mit LED-Anzeigen
- Alle aktuellen Netzwerksicherheitsstandards
- Schwarzes Polycarbonat-Gehäuse
- Optionales Zubehör wie Headsets und Mikrofone



Abmessungen (BxHxT): 345 x 178 x 100 mm | Gewicht: 4,0 kg

Zubehör: 2183010006 EGA-1 EX Mikrofon,
2115310002 Handhörer mit PTT-Taste, EX-geschützt

AIP25501

TURBINE Fullsize EX Nebensprechstelle

- Für EX-Bereiche nach EX II 2G Ex ib mb e IICT4
- Flowire 2-Draht-Interface
- Eingebauter Lautsprecher
- Schalldruck max. 95 dB mit automat. Regelung
- Hintergrund-Geräuschanalyse und - unterdrückung
- 2 Relaisausgänge und 6 Steuer-Ein/-Ausgänge
- Unempfindlich gegen Schmutz, Staub und Wasser – Schutzart IP66
- 6 Ruf-/Funktionstasten mit LED-Anzeigen
- Alle aktuellen Netzwerksicherheitsstandards
- Schwarzes Polycarbonat-Gehäuse
- Optionales Zubehör wie Headsets und Mikrofone



Abmessungen (BxHxT): 345 x 178 x 100 mm | Gewicht: 4,0 kg

Zubehör: 2183010006 EGA-1 EX Mikrofon,
2115310002 Handhörer mit PTT-Taste, EX-geschützt

AIP25502

TURBINE Fullsize EX Nebensprechstelle

- Für EX-Bereiche nach EX II 2G Ex ib mb e IICT4
- Flowire 2-Draht-Interface
- Eingebauter Lautsprecher
- Schalldruck max. 95 dB mit automat. Regelung
- Hintergrund-Geräuschanalyse und - unterdrückung
- 2 Relaisausgänge und 6 Steuer-Ein/-Ausgänge
- Unempfindlich gegen Schmutz, Staub und Wasser – Schutzart IP66
- 1 Ruf-/Funktionstaste, Sprech- und Schlusstaste (LED)
- Alle aktuellen Netzwerksicherheitsstandards
- Schwarzes Polycarbonat-Gehäuse
- Optionales Zubehör wie Headsets und Mikrofone



Abmessungen (BxHxT): 345 x 178 x 100 mm | Gewicht: 4,0 kg

Zubehör: 2183010006 EGA-1 EX Mikrofon,
2115310002 Handhörer mit PTT-Taste, EX-geschützt

Wichtiger Hinweis:

Der AIP55200 Flowire Konverter ist ein obligatorisches Zubehörteil für die TURBINE EX Geräte. Es können maximal 5 Geräte an ein Flowire Modul angeschlossen werden.

PULSE Industrietelefone



AIP24301

Schweres IP-Industrietelefon mit Wähltastatur

- Schweres Industrietelefon für raue Umgebungsbedingungen wie Tunnel, U-Bahnen und Anwendungen im Straßenverkehr
- Extrem robuste Ausführung – Schutzart IP67
- Hochwertige 5 mm Aluminium- und Edelstahlausführung
- Unterstützung von VoIP über SIP und STENTOFON CCoIP mit AlphaCom XE
- Versorgung über PoE oder lokal
- Eingebauter Switch mit allen aktuellen Netzwerksicherheitsstandards
- Unterstützung von HD-Voice
- Vollständige Wähltastatur



Abmessungen (BxHxT): 205 x 320 x 120 mm | Gewicht: 5,0 kg

AIP34301

Schweres IP-Industrie-Notruf- Telefon mit Hotline-Call

- Schweres Industrietelefon für raue Umgebungsbedingungen wie Tunnel, U-Bahnen und Anwendungen im Straßenverkehr
- Extrem robuste Ausführung – Schutzart IP67
- Hochwertige 5 mm Aluminium- und Edelstahlausführung
- Unterstützung von VoIP über SIP und STENTOFON CCoIP mit AlphaCom XE
- Versorgung über PoE oder lokal
- Eingebauter Switch mit allen aktuellen Netzwerksicherheitsstandards
- Unterstützung von HD-Voice
- Hotline-Call-Funktion



Abmessungen (BxHxT): 205 x 320 x 120 mm | Gewicht: 5,0 kg

AIP24302

Schweres IP-Industrietelefon Wähltastatur und Schutzdeckel

- Schweres Industrietelefon für raue Umgebungsbedingungen wie Tunnel, U-Bahnen und Anwendungen im Straßenverkehr
- Extrem robuste Ausführung – Schutzart IP67
- Hochwertige 5 mm Aluminium- und Edelstahlausführung
- Unterstützung von VoIP über SIP und STENTOFON CCoIP mit AlphaCom XE
- Versorgung über PoE oder lokal
- Eingebauter Switch mit allen aktuellen Netzwerksicherheitsstandards
- Unterstützung von HD-Voice
- Vollständige Wähltastatur und Schutzdeckel



Abmessungen (BxHxT): 205 x 320 x 148 mm | Gewicht: 5,4 kg

AIP34302

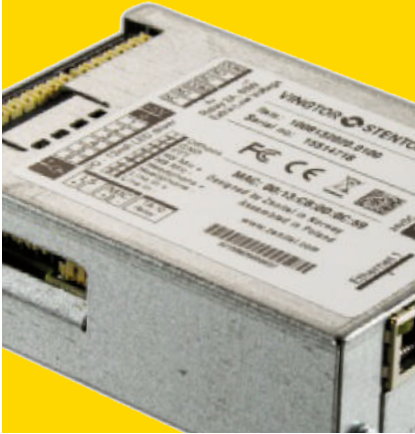
Schweres IP-Industrie-Notruf- Telefon Hotline-Call/Schutzdeckel

- Schweres Industrietelefon für raue Umgebungsbedingungen wie Tunnel, U-Bahnen und Anwendungen im Straßenverkehr
- Extrem robuste Ausführung – Schutzart IP67
- Hochwertige 5 mm Aluminium- und Edelstahlausführung
- Unterstützung von VoIP über SIP und STENTOFON CCoIP mit AlphaCom XE
- Versorgung über PoE oder lokal
- Eingebauter Switch mit allen aktuellen Netzwerksicherheitsstandards
- Unterstützung von HD-Voice
- Hotline-Call-Funktion und Schutzdeckel



Abmessungen (BxHxT): 205 x 320 x 148 mm | Gewicht: 5,4 kg

PULSE Sprechstellen Kits



AIP21001

VoIP-Hauptsprechstellen-Kit

- VoIP-Hauptsprechstellen-Kit zur Anfertigung von eigenen Sprechstellen
- Unterstützung für Ruftastenmatrix, DAK-Tasten und dynamische Funktionstasten
- Unterstützung von Handhörer und Headsets
- 0dB (600 Ohm) Ausgang für Endverstärker
- Programmierbarer Relaisausgang zur Ansteuerung eines Türöffners – oder für Rufanzeige
- Höchste Audioqualität
- Integrierter Webserver für einfach Konfiguration und Überwachung
- 2 Ethernetports mit eingebautem Switch, PoE-Versorgung und adaptiver Firewall



Abmessungen (BxHxT): 88 x 152 x 20 mm | Gewicht: 0,13 kg

AIP31001

VoIP-Nebensprechstellen-Kit

- VoIP-Nebensprechstellen-Kit zur Anfertigung von eigenen Sprechstellen
- Drei Steuereingänge
- 0dB (600 Ohm) Ausgang für Endverstärker
- Programmierbarer Relaisausgang zur Ansteuerung eines Türöffners – oder für Rufanzeige
- Höchste Audioqualität
- Integrierter Webserver für einfache Konfiguration und Überwachung
- 2 Ethernetports mit eingebautem Switch, PoE-Versorgung und adaptiver Firewall
- Ermöglicht die Anfertigung von Aufzugssprechstellen nach Norm EN 81-28 und 81-70



Abmessungen (BxHxT): 72 x 110 x 20 mm | Gewicht: 0,1 kg
Zubehör: AIP51001 Montagekit

AIP31002

VoIP-Intercom-Modul TKIS-2

- STENTOFON Audio Presence
- Zur Anfertigung eigener Sprechstellen oder VoIP-Lautsprecher-Systemen
- Höchste Audioqualität
- Digitalverstärker mit 10 Watt Ausgangsleistung
- Programmierbares Steuerrelais
- 6 frei konfigurierbare I/O Ports
- 0 dB Ausgang zu Anschaltung externer Verstärker
- Integrierter Webserver für einfache Konfiguration und Überwachung
- Alle aktuellen Netzwerksicherheitsstandards und adaptive Firewall
- PoE-Versorgung



Abmessungen (BxHxT): 117 x 71 x 32 mm | Gewicht: 0,1kg
Zubehör: 32691720 Elektretmikrofon

AIP31004

VoIP-Intercom-Modul TKIE-2

- Zur Anfertigung kundenspezifischer VoIP-Geräte mit erweiterter Funktionalität
- Intelligente Digitale Geräuscherdrückung
- Automatische Lautstärkeanpassung
- Digitalverstärker mit 10 Watt Ausgangsleistung
- 6 frei konfigurierbare I/O Ports
- Line Out (600 Ohm)
- 2 Relaisausgänge (NC + NO + COM)
- Max: 250VAC/220VDC, 2A, 60W
- 2 RJ45 Ethernetports mit Switch
- Metallgehäuse Hutschienenmontage nach DIN
- PoE-Versorgung



Abmessungen (BxHxT): 106 x 74 x 30 mm | Gewicht: 0,3 kg
Zubehör: TA-10 TRM-10 Relaiseneinheit, EMMAL-2H Handmikrofon
PTT-Taste, HSTB-23 Handhörer mit PTT-Taste

PULSE Lautsprecher



AIP38302

IP-Deckenlautsprecher

- Ideal für kleine PA-Anwendungen mit begrenzter Anzahl von Lautsprechern
- Jeder Lautsprecher einzeln adressierbar
- Einsatz in entfernten Standorten wie Bahnstationen und Buserminals
- Eingebauter Switch mit adaptiver Firewall
- Integrierter Webserver für einfache Konfiguration und Überwachung
- Programmierbarer Relaisausgang zur Ansteuerung von Türen, Lampen...
- Versorgung über das Netzwerkkabel (PoE)
- Höchste Audioqualität durch Digitalverstärker mit 10 Watt Ausgangsleistung



Abmessungen (D x T): 200 x 145 mm | Gewicht: 1,5 kg

AIP38402

IP-Druckkammerlautsprecher

- Ideal für kleine PA-Anwendungen mit begrenzter Anzahl von Lautsprechern
- Jeder Lautsprecher einzeln adressierbar
- Einsatz in entfernten Standorten wie Bahnstationen und Buserminals
- Eingebauter Switch mit adaptiver Firewall
- Integrierter Webserver für einfache Konfiguration und Überwachung
- Programmierbarer Relaisausgang zur Ansteuerung von Türen, Lampen...
- Versorgung über das Netzwerkkabel (PoE)
- Höchste Audioqualität durch Digitalverstärker mit 10 Watt Ausgangsleistung
- Schutzart IP67



Abmessungen (B x H x T): 144 x 186 x 207 mm | Gewicht: 1,8 kg

FLOWIRE Ethernet Konverter



AIP55200

Flowire Ethernet-DC Konverter

- 1 Adernpaar für Datenübertragung und PoE-Spannungsversorgung des Endgerätes
- Übertragungsrate max. 100 MBit/s abhängig von der Leitungslänge und Anzahl der Konverter
- Bis zu 5 Flowire Konverter in einer 2-Draht-Stern-/oder Bus-Netzwerkstruktur
- Überbrückung längerer Leitungsstrecken; dadurch können Switches und/oder Repeater entfallen
- Funktioniert mit allen Ethernet-Endgeräten
- Kein Spezialkabel notwendig
- Vorhandene Infrastruktur kann weiterverwendet werden
- Montage auf Standard-DIN-Schiene
- Versorgung über externes Netzgerät
- Ausgangsleistung max. 15 Watt



Abmessungen (B x H x T): 110 x 75 x 27 mm | Gewicht: 0,3 kg

Zubehör: DR-120-48 Spannungsversorgung 120 Watt, DR-240-48 Spannungsversorgung 240 Watt

DR-120-48

Netzteil 48V, 2,5 A

- Versorgung für Flowire Konvertersystem
- Montage auf Standard-Hutschiene
- Ausgangsspannung 48VDC
- Ausgangsleistung max. 120 Watt

Abmessungen (B x H x T): 37 x 132 x 128 mm | Gewicht: 0,8 kg

DR-240-48

Netzteil 48V, 5 A

- Versorgung für Flowire Konvertersystem
- Montage auf Standard-Hutschiene
- Ausgangsspannung 48VDC
- Ausgangsleistung max. 240 Watt

Abmessungen (B x H x T): 50 x 132 x 128 mm | Gewicht: 1,2 kg

PULSE Gateways



2200001000

Telefoninterface MP-114

- Verbindet ein STENTOFON Pulse System mit einem externen analogen Telefonsystem oder öffentlichen Telefonanbietern
- Unterstützung von 4 analogen Leitungen
- Web-Management für schnelle und einfache Installation



Abmessungen (BxHxT): 220 x 42 x 172 mm | Gewicht: 0,5 kg

2200001008

Telefoninterface MP-118

- Verbindet ein STENTOFON Pulse System mit einem externen analogen Telefonsystem oder öffentlichen Telefonanbietern
- Unterstützung von 8 analogen Leitungen
- Web-Management für schnelle und einfache Installation



Abmessungen (BxHxT): 220 x 42 x 172 mm | Gewicht: 0,5 kg

2200003000

GSM-Gateway

- Verbindet ein STENTOFON Pulse System mit dem GSM-Netzwerk für externe Rufe
- Weltweite Verwendung durch Quadband-Technologie (800/900/1800/1900 Mhz)
- Webinterface zur Konfiguration



PULSE Lizenzen

AIP19035 / AIP19036

Pulse IP-Station Lizenz – 1 User

- Bei Pulse Systemen mit mehr als 16 Intercom-Sprechstellen: Lizenz für die Erweiterung eines Pulse Systems um 1 Endgerät/User
- Auch für 6 Endgeräte/User verfügbar: AIP19036

AIP19011

Pulse Server Lizenz – SIP, 1 User

- Ermöglicht die Erweiterung eines Pulse Systems um:
 - Standard SIP-Telefone
 - IP-Telefonsysteme
 - PC- und Mobile-Clients
- Bis zu 10 Teilnehmer pro Pulse System
- Auch für 6 Endgeräte/User verfügbar: AIP19012

AIP19013

Pulse Server Lizenz – TK-Trunkline

- Verbindet das Pulse System über SIP-Trunkline mit:
 - Öffentlichen Telefonnetzen
 - IP-Telefonsystemen (ggf. Gateway erforderlich)
 - GSM-Telefonnetzwerken (ggf. Gateway erforderlich)
- Einfache Konfiguration
- DTMF-Unterstützung
- Anrufer-Identifizierung (Name + Rufnummer)

AIP19009

Pulse Server Lizenz – VS-Client

- Ermöglicht die Verwendung eines PCs als Intercom-Sprechstelle
- Zugriff auf spezielle Services wie Intercom-, Public Adress-, Funk- oder Telefonsysteme
- Unterstützung von HD-Audio und VS-Audiotechnologie
- Rufstatistiken, Kontakte und Favoriten
- Bedienung mit Tastatur, Maus oder USB-Taster
- Unterstützt alle gängige Touchscreens
- Auch für 6 Clients/User verfügbar: AIP19010

Zubehör von: AIP19101 USB-Taster

AIP19008

Pulse Server-Lizenz – Enterprise

- Lizenz zur Aktivierung der Enterprise-Features:
 - Trunking/Netzwerk von bis zu 50 Pulse Systemen
 - Anbindung von IPBX-Servern
 - SDK-Support

Pulse System

Die ersten 16 Sprechstellen in einem System benötigen keine Lizenz.

Optional:

Jede weitere Sprechstelle (Teilnehmer 17 bis 64) benötigt eine Pulse IP-Station Lizenz.



Turbine Sprechstellen



IP-Video-Tischsprechstelle*



INCA Sprechstellen

Max. Anzahl Sprechstellen pro Pulse System: 64

Optional:

Weitere Teilnehmer benötigen jeweils eine Lizenz

VS-Client
10 Teilnehmer

SIP-Geräte
Drittanbieter
10 Teilnehmer

GSM/ISDN
10 Gateways

Max. 84 Erweiterungen pro individuelm Pulse System möglich

Enterprise Package
50 Trunks zu Pulse/IPBX + SDK-Support

Maximale Anzahl Teilnehmer: 4.200
Es wird keine externe Server-Hardware benötigt

* Kann nicht als Pulser Server genutzt werden; benötigt keine Lizenz

PULSE Zubehör

Artikelnummer	Bezeichnung	Abmessungen/Gewicht	Zubehör für
AIP81003	Aufbaugehäuse	125 x 280 x 34 mm 0,3 kg	AIP23002 IP-Einbauterminale
AIP81001	Aufbaugehäuse	92 x 180 x 52 mm 0,8 kg	AIP33301 IP-Einbau-Nebensprechstelle, vandalismusgeschützt
AIP49001	TA-1 Turbine Kompakt AP-Gehäuse	120 x 180 x 62 mm 0,8 kg	Alle Turbine Kompakt Sprechstellen
AIP49002	TA-2 Turbine Kompakt UP-Kasten, tief	96 x 96 x 90 mm 0,5 kg	Alle Turbine Kompakt Sprechstellen und Mini Sprechstellen
AIP49003	TA-3 Turbine Kompakt UP-Kasten, flach	96 x 96 x 64 mm 0,4 kg	Alle Turbine Kompakt Sprechstellen und Mini Sprechstellen
AIP49005	TA-5 Turbine Kompakt Wandrahmen	109 x 169 x 10 mm 0,3 kg	Alle Turbine Kompakt Sprechstellen
AIP49012	TA-12 AP-Gehäuse schwarz	124 x 122 x 65 mm 0,3 kg	AIP45001 TMIS-1 Turbine Mini Intercom
AIP49013	TA-13 AP-Gehäuse weiß	124 x 122 x 65 mm 0,3 kg	AIP45001 TMIS-1 Turbine Mini Intercom
AIP86001	Einbaugehäuse	80 x 168 x 50 mm 0,8 kg	AIP33301 IP-Einbau-Nebensprechstelle vandalismusgeschützt
80988	Einbaugehäuse für Handhörer	58 x 270 x 40 mm 0,3 kg	AIP53001 Handhörer
AIP86002	Einbaugehäuse	98 x 145 x 66 mm 0,8 kg	AIP33303 IP-Einbau-Nebensprechstelle vandalismusgeschützt
AIP86002	Einbaugehäuse	98 x 145 x 66 mm 0,8 kg	AIP33303 IP-Einbau-Nebensprechstelle vandalismusgeschützt
AIP86003	Einbaugehäuse	116 x 270 x 40 mm 0,5 kg	AIP23001 VoIP-Reinraumsprechstelle AIP23002 IP-Einbau-Terminal
AIP53002	Wandhalterung	110 x 92 x 46 mm 0,2 kg	AIP22001 IP-Tisch-Terminal AIP22002 IP-Tischterminal Handhörer
AIP53001	Handhörer	58 x 270 x 28 mm 0,5 kg	AIP23002 IP-Einbau-Terminal
TA-10	TRM-10 Relaisinheit	50 x 100 x 40 mm 0,1 kg	AIP44001 Turbine Fullsize, AIP44002 Turbine Fullsize, AIP31002 TKIE VoIP-Extended Modul
EMMAI-2H	Handmikrofon mit PTT-Taste industrietauglich	44 x 68 x 22 mm 0,25 kg	AIP44001 Turbine Fullsize, AIP44002 Turbine Fullsize, AIP31002 TKIE VoIP-Extended Modul
HSTB-23	Handhörer mit PTT-Taste	200 x 70 x 50 mm 0,3 kg	AIP44001 Turbine Fullsize, AIP44002 Turbine Fullsize, AIP31002 TKIE VoIP-Extended Modul
TAX-3	Handhörer mit PTT-Taste EX	200 x 70 x 50 mm 0,3 kg	AIP35501 Turbine Fullsize EX, AIP25501 Turbine Fullsize EX, AIP25502 Turbine Fullsize EX
EMMAX-1H	Handmikrofon mit PTT-Taste EX	44 x 68 x 22 mm 0,3 kg	AIP35501 Turbine Fullsize EX, AIP25501 Turbine Fullsize EX, AIP25502 Turbine Fullsize EX
32691720	Elektretmikrofon mit Edelstahlhülse	20 x 26 mm 0,1 kg	AIP1002 TKIS-2 VoIP-Intercom-Modul
7007010	Schwanenhalsmikrofon	50 x 250 x 80 mm 0,2 kg	AIP22003 IP-Dual-Display-Terminal
AIP19101	USB-Taster für Pulse Client	56 x 17 mm 0,1 kg	AIP19009 Pulse Server Lizenz - VS Client
GS-UP	Unterputzkasten Türsprechstelle GS	abhängig von der Anzahl der Module	AIP3620x IP-Türsprechstelle , AIP36291 IP-Türsprechstelle, AIP3622x IP-Türsprechstelle
GS-HL	Hohlwandkasten Türsprechstelle GS	abhängig von der Anzahl der Module	AIP3620x IP-Türsprechstelle , AIP36291 IP-Türsprechstelle, AIP3622x IP-Türsprechstelle
GS-AP	Aufputzkasten Türsprechstelle GS	abhängig von der Anzahl der Module	AIP3620x IP-Türsprechstelle , AIP36291 IP-Türsprechstelle, AIP3622x IP-Türsprechstelle
AIP83001	AP-Gehäuse IP-Video-Sprechstelle	150 x 260 x 41 mm	AIP36501 IP-Video-Sprechstelle
AIP83002	Wetterschutz-Dach IP-Video-Sprechstelle	150 x 260 x 51 mm	AIP36501 IP-Video-Sprechstelle
AIP88001	UP-Gehäuse IP-Video-Sprechstelle	138 x 248 x 41 mm	AIP36501 IP-Video-Sprechstelle

Artikelnummer	Bezeichnung	Abmessungen/Gewicht	Zubehör für
AIP51001	Montagekit	104 x 188 x 74 mm	AIP31001 VoIP-Nebensprechstellen-Kit
EMBR-1	Pult-/Wandgehäuse 1 Modul	104 x 188 x 74 mm 0,3 kg	AIP33250 ECP Durchsagestation AIP33251 EEP-8 Erweiterungsmodul
EMBR-2	Pult-/Wandgehäuse 2 Module	201 x 188 x 75 mm 0,7 kg	AIP33250 ECP Durchsagestation AIP33251 EEP-8 Erweiterungsmodul
MB-30G	Schwanenhals-Mikrofon	446 cm Länge	AIP33250 ECP Durchsagestation
EMMAR-1H	Handmikrofon	71 x 99 x 39 mm	AIP33250 ECP Durchsagestation

NOTIZEN



deining

elektronik gmbh & co. kg

Rudolf-Diesel-Str. 4 • 76356 Weingarten
Tel. +49 (7244) 7016-0 • Fax +49 (7244) 7016-33

info@deining-gmbh.de • www.deining-gmbh.de